

全建協連

公共建築システム

「全建協連 公共建築」は年間使用方式により低廉な価格高性能な公共建築ソフトをご使用いただけます。

効率的な積算を可能にする機能

- I. 外部データ取込機能
- II. 科目の一括登録機能
- III. 単価・歩掛データの登録・作成機能

電子入札・総合評価落札方式など変革する入札制度に対応

- IV. EXCEL・PDFファイルへの出力（電子入札への対応）
- V. 総合評価落札方式に対応

社内ネットワークも可能（LAN版）

- VI. LAN対応（データの一元管理）

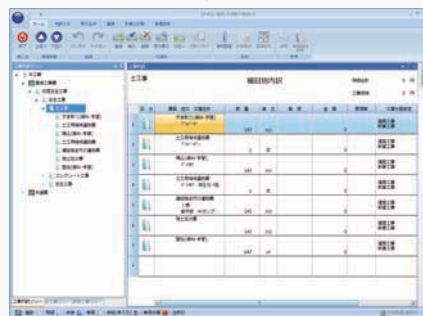
充実したサポートを提供

- VII. 公共建築工事積算基準、公共建築工事積算基準の解説、物価・経済調査会データを提供
- VIII. 安心のアフターフォロー

ZKKR 全国建設業協同組合連合会

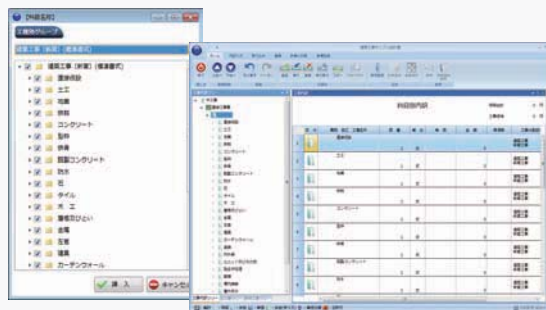
I. 外部データ取込機能

PDF、EXCELファイルで提供された設計書を自動方式で解析し、システム内に取り込む事が出来ます。設計書データの入力作業が省け、積算業務の効率化につながります。



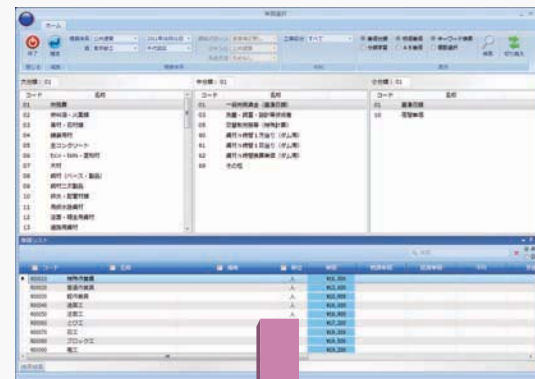
II. 科目の一括登録機能

「工事別内訳書標準書式」に基づいて登録されている科目一覧より、必要な科目を選択するだけで選択した工事種別を一括で設定することができます。

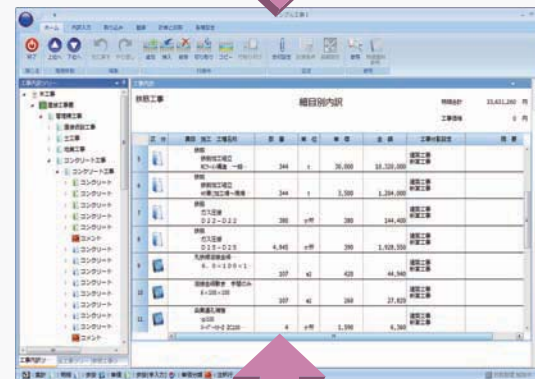


III. 単価・歩掛データの登録・作成機能

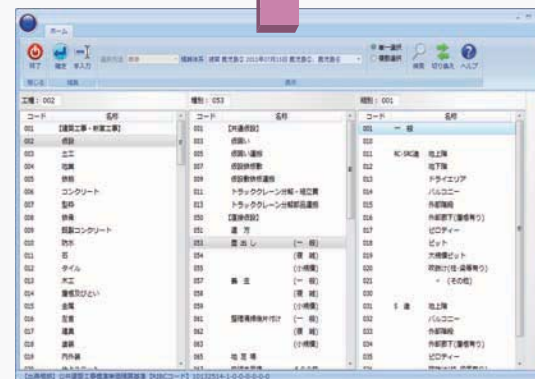
1つのシステム内で工事内訳入力ができ、入力画面上で単価データ・歩掛データの作成を簡単に行うことができます。



【単価選択】



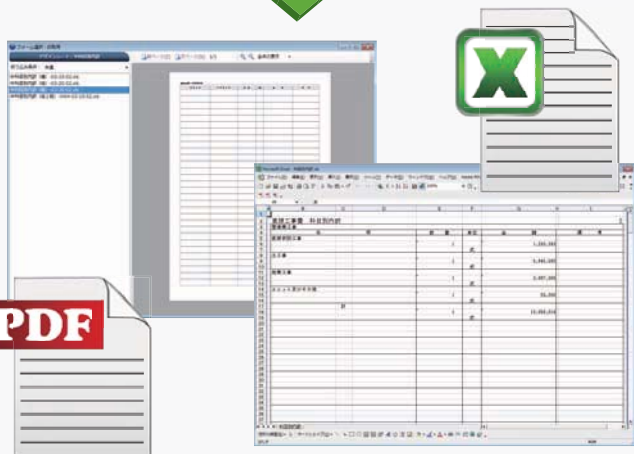
【工事内訳】



【歩掛選択】

IV. EXCEL・PDFファイルへの出力

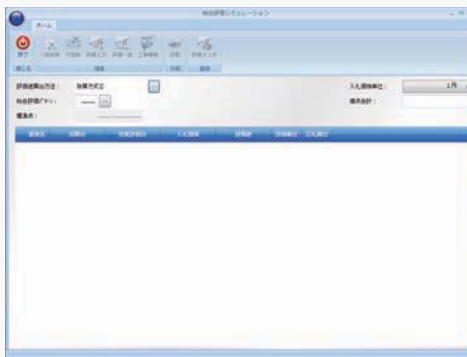
① EXCEL・PDFなど用途にあった形式で出力ができるため、電子入札への対応を可能にしています。



② PDFがインストールされていないパソコンでもダイレクトにPDF形式に出力することが可能です。

V. 総合評価落札方式に対応

① 加算点・技術評価点が評価値にどのような影響があるかを確認できます。



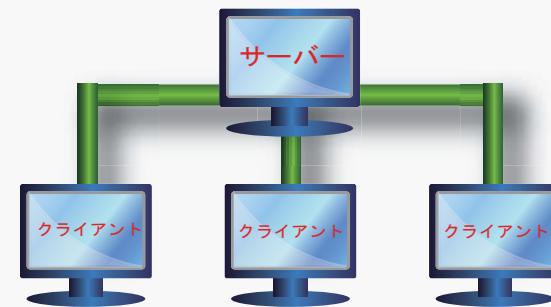
② 総合評価方式の元となる評価内容を自社及び他社の評価入力ができます。



② 除算方式・加算方式等の計算を基に各種シミュレーションができます。



VI. LAN対応でデータの一元管理



- ① 通常の構成として親機1台、子機4台の計5台が同時に運用できます。
- ② グループとして保守費用が発生するので1台当りに換算すると大幅なコストダウンが可能です。
- ③ データを親機で一元管理するのでメンテナンス等に掛かる手間が軽減されます。

VII. 公共建築工事積算基準、公共建築工事積算基準の解説、物価・経済調査会データを提供



① 単価更新時には最新データがユーザーの手元に届きます。

VIII. 安心のアフターフォロー

- ① 各県の専門担当者を配備しております。
- ② 専門業者のフリーダイヤルではベテランスタッフが対応いたします。
- ③ 全国の情報を集め、ユーザーに最新の情報を提供できるように努力します。
- ④ 積算のお手伝いも出来るよう、体制は敷いておりますのでご利用下さい。(有料)