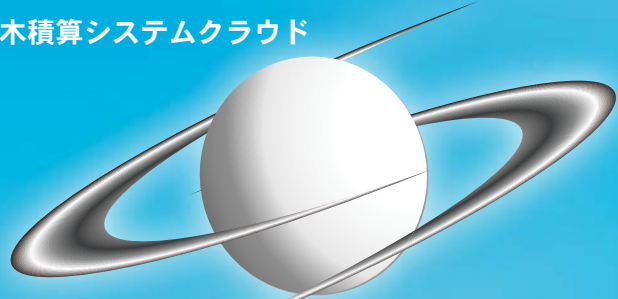


# 全建協連総合システム

土木積算システムクラウド



「土木積算システムクラウド」は年間使用方式により低価格で高性能な土木積算ソフトをご使用いただけます。

土木積算システムクラウドとは

設備投資を大幅にコストダウン

- I. サーバー管理者は不要
- II. 完全なデータ管理でセキュリティ万全

効率的な積算を可能にする機能

- I. スムーズな操作性
- II. 経費シミュレーション機能・合算経費等の充実
- III. 設計書取込機能の多様性と充実
- IV. 施工パッケージ型積算方式に対応
- V. 多機能な積算書印刷・出力機能

充実したサポートをご提供

- I. 常に最新のシステムバージョンで使用可能
- II. 幅広い積算に対応した充実データ搭載

## 全国建設業協同組合連合会

〒104-0032

東京都中央区八丁堀 2-5-1 東京建設会館 4階

TEL (03) 3553-0984

FAX (03) 3553-0805

HP <http://www.zenkenkyoren.or.jp>

土木積算システムクラウドとは

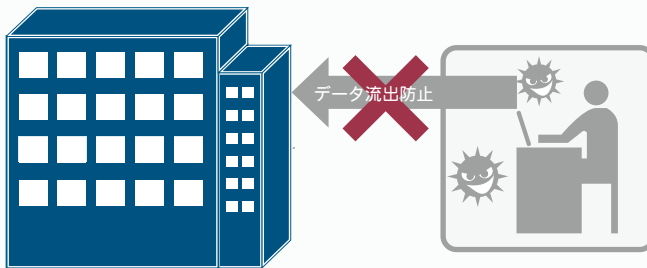


インターネット接続環境さえあれば、必要な機能を、必要な時に、必要な場所から専用のソフトをインストールする事なく、操作するパソコンの種類や、OSの種類、性能（スペック）を選ばず、ご利用頂く事が出来ます。データは全て暗号化 (https) 通信によりセキュリティが保たれ、プライベートデータセンターに蓄積されるデータは、自動でバックアップが行われます。

設備投資を大幅にコストダウン

I. サーバー管理者は不要

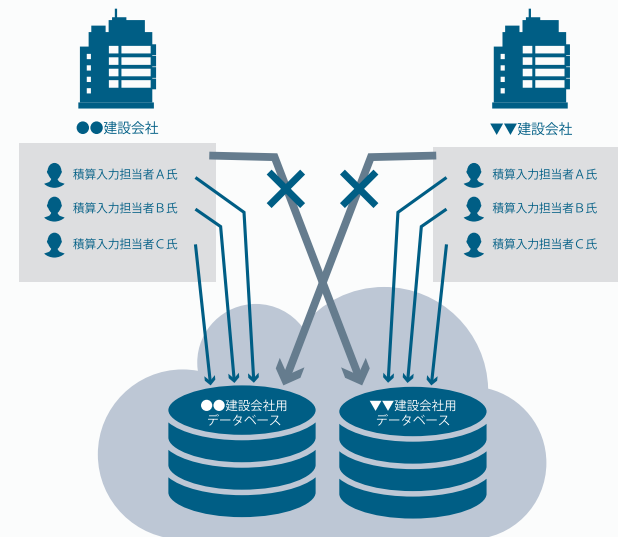
- 1 専用ソフトウェアのインストールが不要で、インターネット接続環境があれば利用出来ます。
- 2 不正アクセスによるデータ改竄やデータ漏洩を防ぎます。
- 3 操作端末の性能や、蓄積データ量（データベースのサイズ）を意識する必要がありません。
- 4 大手銀行や証券会社も採用している最新の高性能ブレードサーバーを採用し、負分散や冗長化へも対応しております。



II. 完全なデータ管理でセキュリティ万全

会社 ID、ログイン ID、パスワードによる認証で、それぞれの物理的に分離されたプライベートデータセンターが決定します。従って、他社に工事データを参照されることはありません。

他会社のデータベースには入れない安全な仕組み



効率的な積算を可能にする機能

I. スムーズな操作性



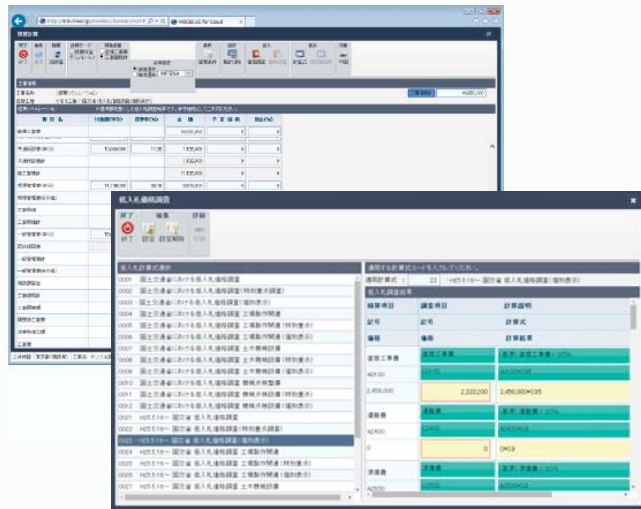
■ エンターキーによるフォーカス移動

■ ヘルプ機能やスライド画面による素早い積算入力

インターネット経由のブラウザシステムとは思えないほどの、高いレベルでのUI(ユーザインターフェース)提供を実現し、ローカルアプリケーション版と、ほぼ同様の操作性にて、積算作業が行えます。

## II. 経費シミュレーション機能・合算経費等の充実

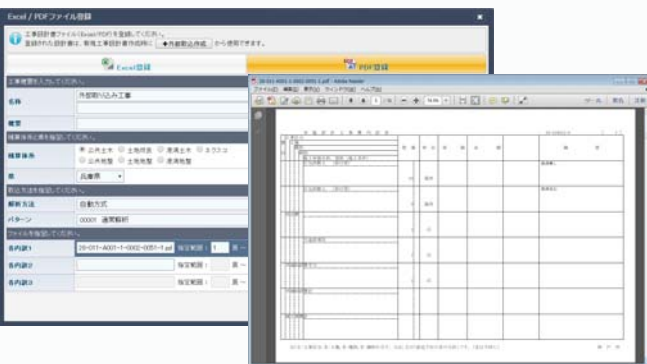
低入札調査に適用する計算式を基に、最低価格を算出し、低入札予想価格のシミュレーションを行うことができます。



様々な経費条件から工事に合わせた経費計算が可能です。また、低入札価格調査制度・予定価格計算・直接工事費、工事価格からのシミュレーション機能、合算経費など、お客様の作業用途にあった様々な機能を搭載していることももちろん、全ての作業が正確かつスピーディーに行っていました。多くのお客様が入札前に積算書のシミュレーションを行います。高精度経費シミュレーション機能では、直接工事費、工事価格計から対象金額を入力するだけで瞬時に計算結果をだし、積算書に反映することもできます。是非、シミュレーション機能をご体感下さい。

## III. 設計書取込機能の多様性と充実

1PDF/Excel形式の設計書ファイルをブラウザから取り込む事ができ、様々な書式にも柔軟に対応！！



1) PDF・Excelファイルを簡単な設定でシステム内に取り込むことができます。また独自の解析パターンを登録して取り込む事もできます。

2) 一度サーバーへ取り込んだ設計書ファイルであれば、そのデータはサーバーに蓄積され、そのデータを元に何度でもメイン画面へ取り込む事が出来ます。

## IV. 施工パッケージ型積算方式に対応

ユニットプライズ型積算方式の課題を改善した施工パッケージ型積算方式への対応



1) 機械経費・労務費・材料費を1つにまとめ、施工パッケージ単価とし、この単価を用いて直接工事費の積算を行うものです。土木積算システムクラウドでは、代価入力画面を機材材ごとの色分けや、標準単価と積算単価を比較した増減表示など見た目のわかりやすさを追求し、操作面では、単価置換や計算式の確認など、使用頻度の高い機能はもちろん、機材材ごとに必要な機能も搭載しています。シンプルでありながら高い利便性を実現することによって効率的な積算作業を行って頂けます。

2) 施工条件にあわせて選択肢が自動的に絞り込まれて表示されます。

## V. 多機能な積算書印刷・出力機能

使用目的に適した印刷が可能で、必要な代価を個別に指定して積算書を印刷・出力することができます。



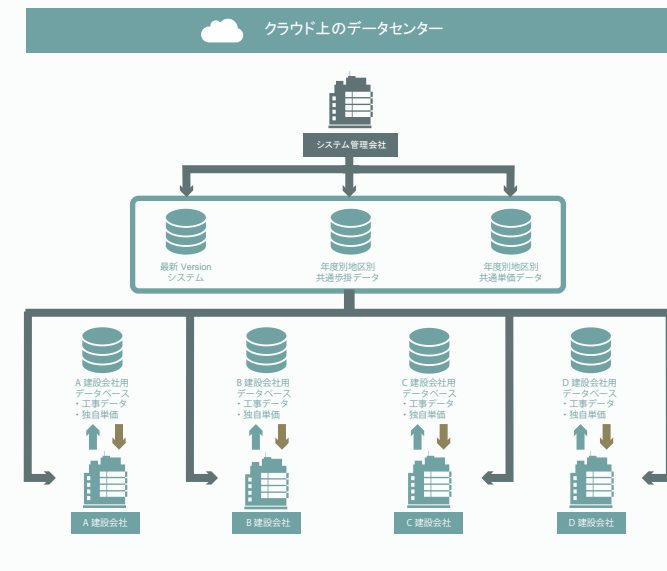
1) 印刷帳票出力設定を1つの画面にまとめる事で、印刷したい帳票を簡単、かつスピーディーに選択できます。PDF・CSV・Excel出力はもちろん、Excel経費計算の出力後に数量や金額変更してもExcel上で再計算を行います。

2) 工事データを積算ソフトからダイレクトにPDF形式に保存しますので、PDF Readerがあれば、PDF書き込みソフトがなくてもPDFファイルの閲覧ができます。

## 充実したサポートをご提供

### I. 常に最新のシステムバージョンで使用可能

システム最新版や、単価/歩掛の共通データなどを共通データエリアに更新(メンテナンス)するため、利用者はいつでも最新状態で利用が可能となります。



### II. 幅広い積算に対応した充実データ搭載

システム最新版や、単価/歩掛の共通データなどを共通データエリアに更新(メンテナンス)するため、利用者はいつでも最新状態で利用が可能となります。

#### 歩掛データ

- 国土交通省土木工事標準積算基準 (共通編、河川・道路編、機械編、電気通信編)
- 国土交通省土木工事積算基準
- 国土交通省機械設備工事積算基準
- 災害復旧工事の設計要領
- 橋梁架設工事の積算
- 大口径岩盤削孔工法の積算
- 公園・緑地の維持管理と積算
- 造園修景積算マニュアル
- 治山林道必携 積算・施工編
- 森林土木木製構造施工マニュアル
- 空港土木請負工事積算基準
- 土木・造園工事積算要領 (UR 都市機構)
- 港湾土木請負工事積算基準
- 漁港漁場関係工事積算基準
- 港湾新技術・新工法・積算基準ライブラリー (ハイブリッドケーソン製作用を除く)
- 土工工事積算基準 (NEXCO)
- その他 JR TT, 集落耕水 など

#### 単価データ

- 労務・共通資材・二次製品・機械損料市場単価など
- 建設物価調査会データ
- 経済調査会データ
- ダム工事積算の解説
- 水道事業実務必携
- 下水道用設計標準歩掛表
- 推進工法用設計積算要領
- 土地改良工事積算基準(土木工事)